

Latitude 3380

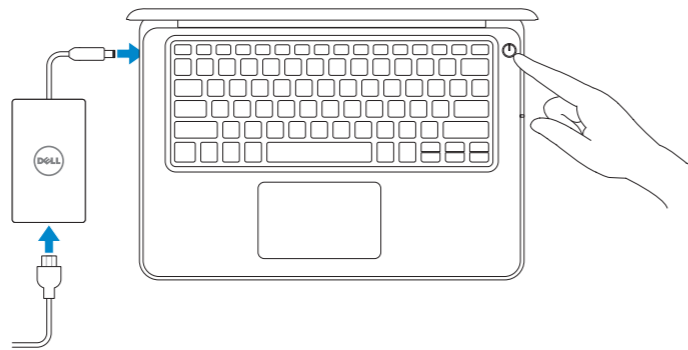
Quick Start Guide

Hurtig startguide
Pikaopas
Hurtigstart
Snabbstartguide



1 Connect the power adapter and press the power button

Tilslut strømadapteren og tryk på tænd/sluk-knappen
Kytke verkkolaite ja paina virtapainiketta
Slik kobler du til strømadapteren og trykker på strømknappen
Anslut strömadaptern och tryck på strömbrytaren



2 Finish operating system setup

Afslut konfiguration af operativsystem
Suorita käyttöjärjestelmän asennus loppuun
Fullfør oppsett av operativsystemet
Slutför installationen av operativsystemet

Windows (Note: supports Windows 10 only)

Connect to your network

Opret forbindelse til netværket | Muodosta verkkoyhteys
Koble deg til nettverket ditt | Anslut till ditt nätverk



- NOTE:** For SIM card installation instructions, please see the Owner's Manual at [Dell.com/support](https://www.dell.com/support)
- BEMÆRK:** For vejledning til installation af SIM-kort, se Owners Manual (Brugermanual) på [Dell.com/support](https://www.dell.com/support)
- HUOMAUTUS:** SIM-kortin asennus kuvataan käyttöoppaassa osoitteessa [Dell.com/support](https://www.dell.com/support)
- MERK:** Når det gjelder instruksjoner om installasjon av SIM-kortet, skal du se i brukerhåndboken på [Dell.com/support](https://www.dell.com/support)
- ANMÄRKNING!** Instruktioner om att installera SIM-kort finns i ägarhandboken på [Dell.com/support](https://www.dell.com/support)

- NOTE:** If you are connecting to a secured wireless network, enter the password for the wireless network access when prompted.
- BEMÆRK:** Hvis du tilslutter til et sikret trådløst netværk, indtast adgangskoden til det trådløse netværk når du bliver bedt om det.
- HUOMAUTUS:** Jos muodostat yhteyttä suojattuun langattomaan verkkoon, anna langattoman verkon salasana kun sitä pyydetään.
- MERK:** Hvis du skal koble til deg et sikkert trådløst nettverk, skal du angi passordet som brukes for å få tilgang til det trådløse nettverket, når du blir bedt om det.
- ANMÄRKNING!** Om du ansluter till ett säkert trådlöst nätverk, ange lösenordet för trådlös nätverksåtkomst när du ombeds göra det.

Sign in to your Microsoft account or create a local account

Log på din Microsoft-konto eller opret en lokal konto
Kirjautu Microsoft-tilillesi tai luo paikallinen tili
Logg inn på Microsoft-kontoen din eller opprett en lokal konto
Logga in till ditt Microsoft-konto eller skapa ett lokalt konto



Ubuntu

Follow the instructions on the screen to finish setup.

Følg instruksjonerne på skærmen for at afslutte opsætning.
Suorita asennus loppuun noudattamalla näytön ohjeita.
Følg instruksene i skjermen for å gjøre ferdig oppsettet.
Slutför inställningen genom att följa anvisningarna på skärmen.

Locate Dell apps

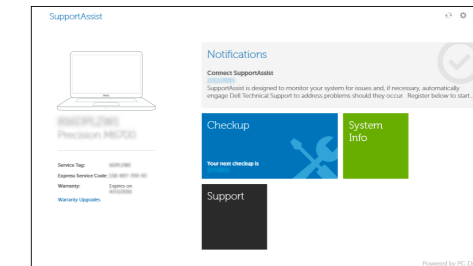
Find Dell-apps | Paikanna Dell-sovellukset
Finn Dell-apper | Leta redan på dina Dell-appar



SupportAssist

Check and update your computer

Tjek og opdater din computer
Tarkista ja päivitä tietokoneesi
Kontroller og oppdater datamaskinen
Kontrollera och uppdatera din dator



Product support and manuals

Produktsupport og manualer
Tuotetuki ja käyttöoppaat
Produkstøtte og -håndbøger
Produktsupport och handböcker

Contact Dell

Kontakt Dell | Ota yhteyttä Delliin
Kontakt Dell | Kontakta Dell

Regulatory and safety

Lovgivningsmæssigt og sikkerhed
Säädöstenmukaisuus ja turvallisuus
Lovpålagte forhold og sikkerhet
Reglering och säkerhet

Regulatory model

Regulatorisk model | Säädösten mukainen malli
Regulerende modell | Regleringsmodell

Regulatory type

Regulatorisk type | Säädösten mukainen tyyppi
Regulerende type: | Regleringstyp

Computer model

Computermodell | Tietokoneen malli
Datamaskinmodell | Datormodell

[Dell.com/support](#)

[Dell.com/support/manuals](#)

[Dell.com/support/windows](#)

[Dell.com/contactdell](#)

[Dell.com/regulatory_compliance](#)

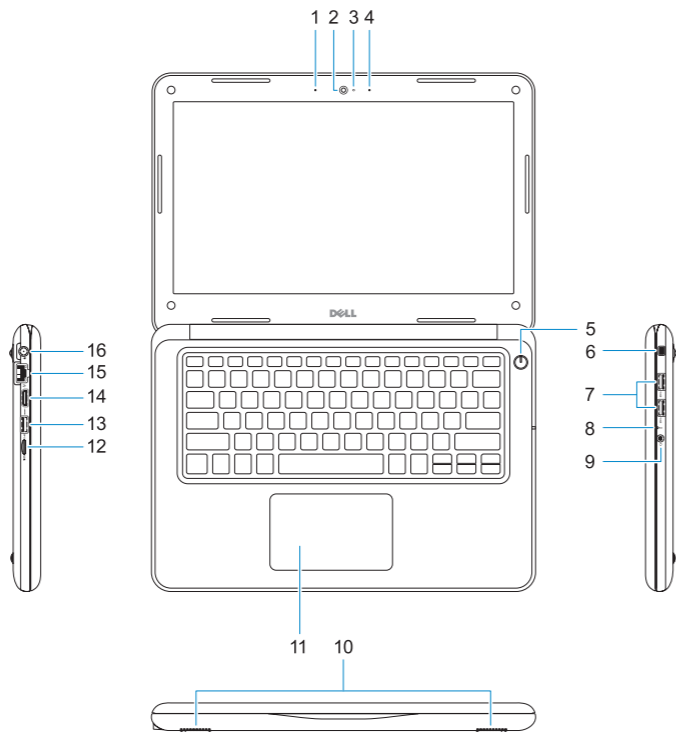
P80G

P80G001

Latitude 3380

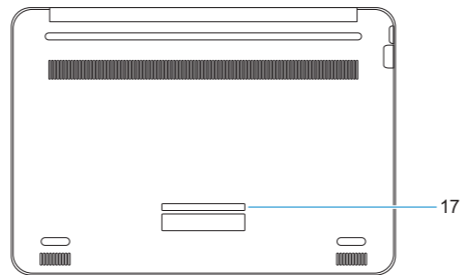
Features

Egenskaber | Ominaisuudet | Funksjoner | Funktioner



1. Microphone
2. Camera
3. Camera status light
4. Microphone
5. Power button
6. Noble Wedge lock slot
7. USB 3.0 ports
8. Battery status light
9. Universal audio jack
10. Speakers
11. Touchpad

12. microSD card reader
13. USB 3.0 port with PowerShare
14. HDMI port
15. Network port
16. Power port connector
17. Service tag label



1. Mikrofon
2. Kamera
3. Statusindikator for kamera
4. Mikrofon
5. Strømknap
6. Låseslot til Noble Wedge
7. USB 3.0-porte
8. Batteristatusindikator
9. Universelt lyd-jackstik

1. Mikrofoni
2. Kamera
3. Kameran tilavalo
4. Mikrofoni
5. Virtapainike
6. Noble Wedge -lukkopaikka
7. USB 3.0 -portit
8. Akun tilavalo
9. Yleisaudiopistoke

10. Højtalere
11. Berøringsplade
12. MicroSD-kortlæser
13. USB 3.0-port med PowerShare
14. HDMI-port
15. Netværksport
16. Strømportstik
17. Servicemærke

10. Kaiuttimet
11. Kosketuslevy
12. MicroSD-kortinlukija
13. USB 3.0 -portti jossa PowerShare
14. HDMI-portti
15. Verkkoportti
16. Virtaliitäntä
17. Huoltomerkkitarra

1. Mikrofon
2. Kamera
3. Kamerastatuslys
4. Mikrofon
5. Strømknapp
6. Noble Wedge-låsespor
7. USB 3.0-porter
8. Batteristatuslys
9. Universal lydplugg

1. Mikrofon
2. Kamera
3. Kamerastatuslampe
4. Mikrofon
5. Strømbrytare
6. Plats för Noble Wedge-lås
7. USB 3.0-portar
8. Batteriindikator
9. Universalt ljuduttag

10. Høytalere
11. Styreplate
12. MicroSD-kortleser
13. USB 3.0-kontakt med PowerShare
14. HDMI-port
15. Netværksport
16. Strømportkontakt
17. Servicemærke-etikett

10. Högtalare
11. Pekskira
12. MicroSD-kortläsare
13. USB 3.0-port med PowerShare
14. HDMI-port
15. Nätverksport
16. Strömportskontakt
17. Etikett med servicenummer



0wPYTKA00

© 2017 Dell Inc. or its subsidiaries.

© 2017 Microsoft Corporation.

© 2017 Canonical Ltd.

Printed in China.

2017-01